

# Fachkräfte und Kitas

## Übergänge, Bestand, Verbleib und Bedarfe

*Dr. Melanie Böwing-Schmalenbrock*

**Arbeitsstelle Kinder- und  
Jugendhilfestatistik**

*Vortrag zum BETA und BeA Fachtag Fachkräfteoffensive evangelisch  
am 03.12.2019 in Berlin*

# Vortrag

## 1. Aktuelle Fachkräfte in Kitas

- a. Personalwachstum
- b. Personalstruktur
- c. Arbeitsbedingungen
- d. Personalzugänge und -abgänge

## 2. Fachkräftebedarfe

- a. Schematische Darstellung
- b. Erste Hinweise auf zukünftige Platzbedarfe

## 3. Schlussbemerkungen

# **1. Aktuelle Fachkräfte in KITAS**

## Pädagogisches Personal\* in Kitas, nach Trägern, Anzahl 2009 bis 2019, absolute und prozentuale Veränderung

	2009	2019	Veränderung	
<b>Öffentliche Träger</b>	133 804	211 055	+77 251	+57,7%
<b>EKD/Diakonie</b>	62 726	97 526	+34 800	+55,5%
<b>Katholische Kirche/Caritas</b>	73 272	108 114	+34 842	+47,6%
<b>AWO</b>	19 187	30 845	+11 658	+60,8%
<b>Der Paritätische</b>	36 302	60 125	+23 823	+65,6%
<b>DRK</b>	10 506	19 305	+8 799	+83,8%
<b>Sonstige</b>	48 205	94 799	+46 594	+96,7%
<b>Insgesamt</b>	<b>384 002</b>	<b>621 769</b>	<b>+237 767</b>	<b>+61,9%</b>

*\*Tätige in Kitas ohne Einrichtungsleitungen und ohne die Arbeitsbereiche Verwaltung, Hauswirtschaft, Technik.  
Quelle: Statistisches Bundesamt: Statistiken der Kinder- und Jugendhilfe. Kinder und tätige Personen in Tageseinrichtungen und Kindertagespflege 2009 und 2019; eigene Berechnungen*

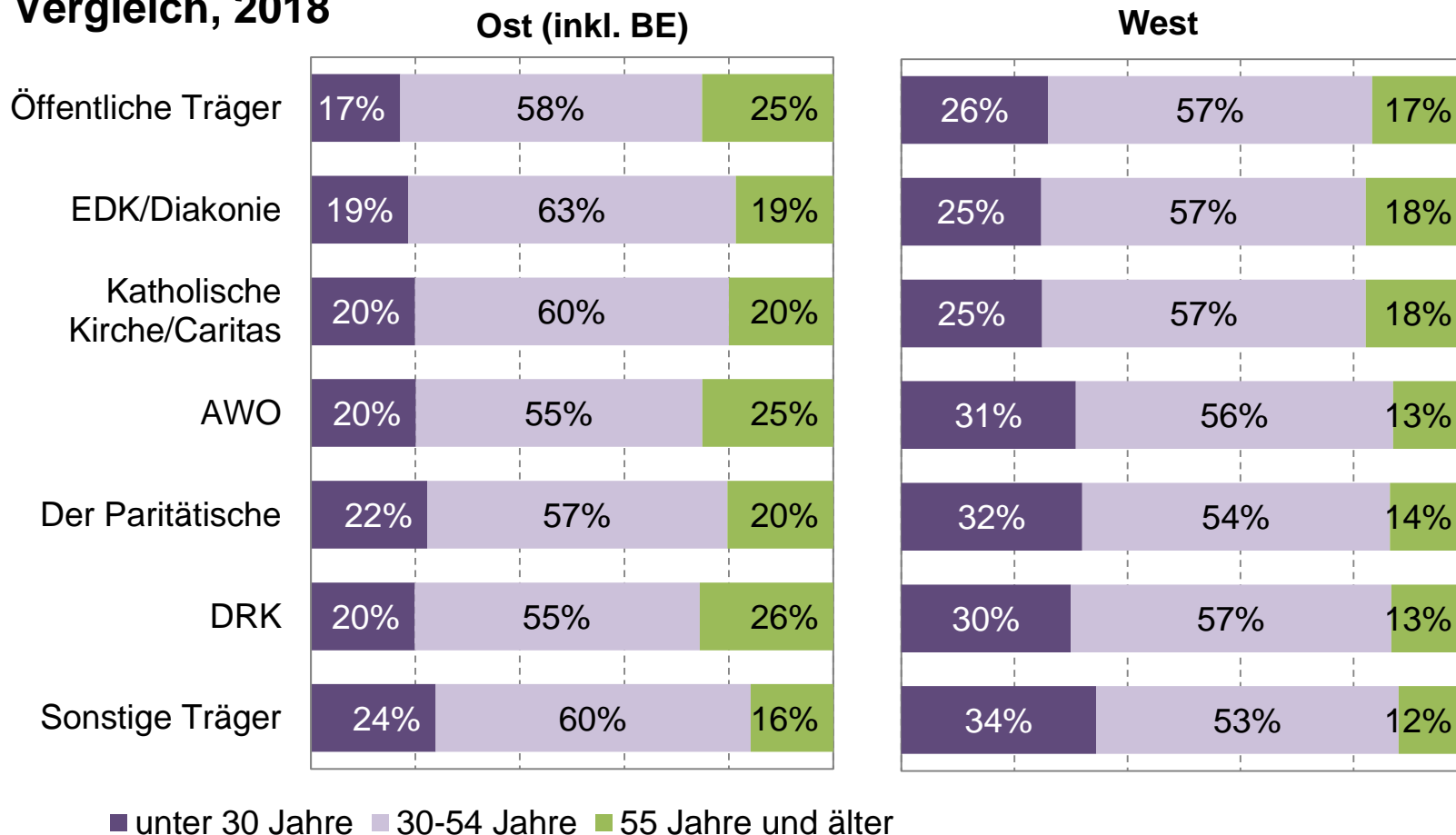
## Pädagogisches und leitendes Personal in Kindertageseinrichtungen nach Qualifikationsniveau 2006 bis 2018 im West-Ost-Vergleich (in %)



Quelle: Fachkräftebarometer 2019, S. 39. Berechnungen des Forschungsverbundes DJI/TU Dortmund.

- Das enorme Personalwachstum der vergangenen Jahre wurde fast ausschließlich durch einschlägig qualifizierte Fachkräfte erzielt.

## Pädagogisches Personal nach Altersgruppen und Trägern im Ost-West-Vergleich, 2018



Quelle: Statistisches Bundesamt: Statistiken der Kinder- und Jugendhilfe. Kinder und tätige Personen in Tageseinrichtungen und Kindertagespflege 2018; eigene Berechnungen

- **Trotz Verbesserung nach wie vor vergleichsweise geringe Vergütung, hohe Arbeitsbelastung, wenige Aufstiegs-/Veränderungsmöglichkeiten**
- **41% Teilzeitbeschäftigung** (< 32 Wochenstunden; pädagog. Personal 2019)
  - *Meist gewünscht: nur 1 von 10 Teilzeitbeschäftigten hat keine Vollzeitbeschäftigung gefunden (2018, Frühe Bildung).*
  - *3 von 4 Beschäftigten wollen Beschäftigungsumfang nicht ändern (9% wollen aufstocken) (2018, Frühe Bildung).*
- **14% Befristung** (pädagogisches Kern-Personal, ohne Praktikanten etc., 2019)
  - *Im Vergleich dazu: 9% Befristung auf dem Gesamtarbeitsmarkt*
- **Qualifikationsniveau ist entscheidend für...**
  - *...die Beschäftigungsbedingungen (insb. das Gehalt). Diese Unterschiede manifestieren sich im weiteren Berufsverlauf.*
  - *...die Besetzung von Leitungspositionen. Allerdings ist die Berufserfahrung hier oft noch wichtiger.*

## Wechsel in das Arbeitsfeld hinein

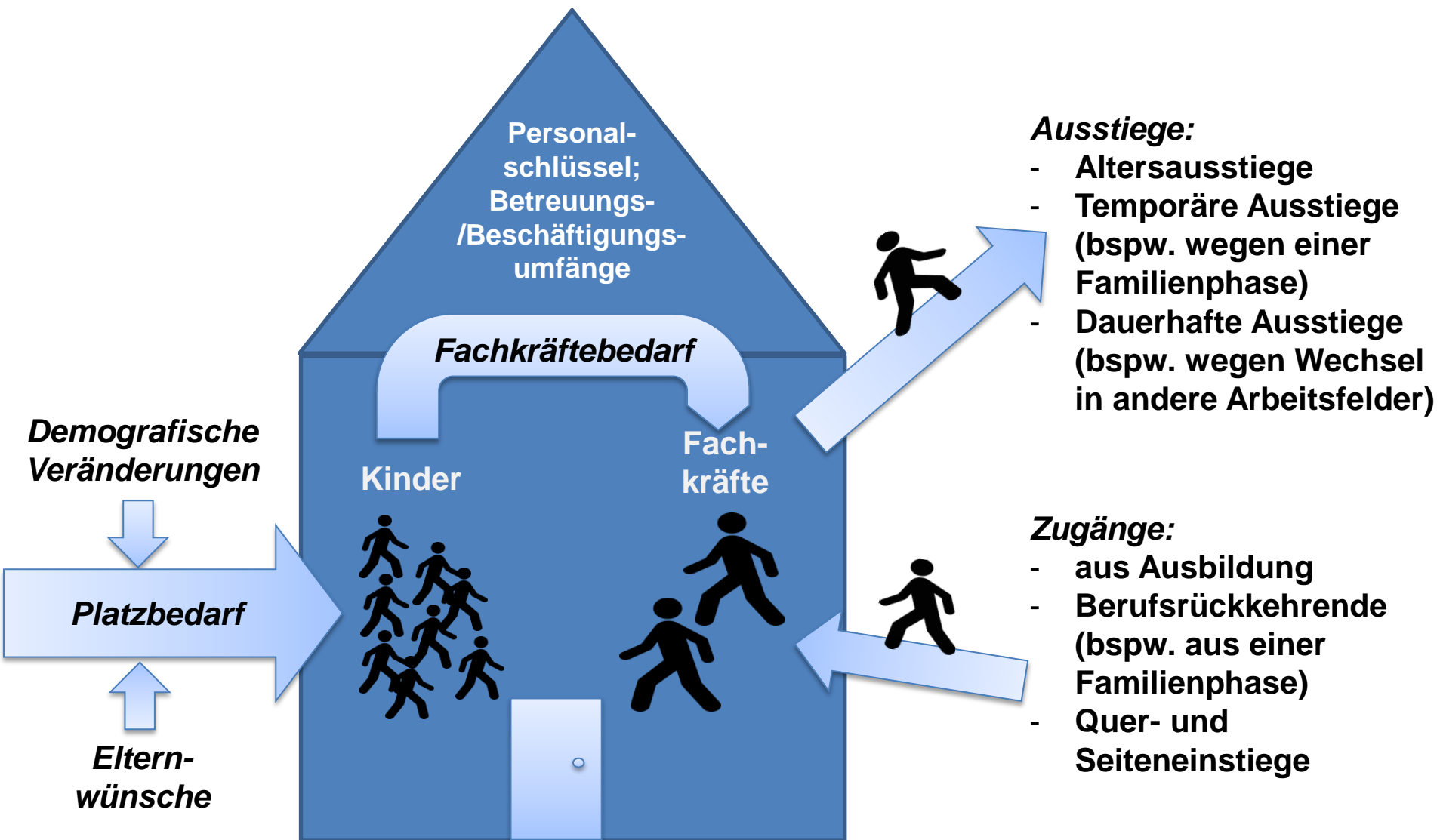
- **Personalzugänge...**
  - ...aus Ausbildung
  - ...von Quereinsteigenden
  - ...von Personen aus Arbeitslosigkeit
  - ...aus der „Stillen Reserve“
- **Weiterhin hohe, tendenziell steigende Absolventenzahlen**
- **Geringe Arbeitslosenquote in Feld der Kinderbetreuung signalisiert Vollzeitbeschäftigung**
- **Die „Stille Reserve“ ist mittlerweile nahezu ausgeschöpft**
- **Potenzial bei Quereinsteigenden**
  - *Quereinsteigende in Kitas sind in der Regel fachlich und persönlich sehr gut geeignet und motiviert.*
  - *Nicht vergleichbar mit Berufsanfängern (meist andere Lebenssituation); trotzdem Einarbeitung notwendig*



## Wechsel aus dem Arbeitsfeld heraus

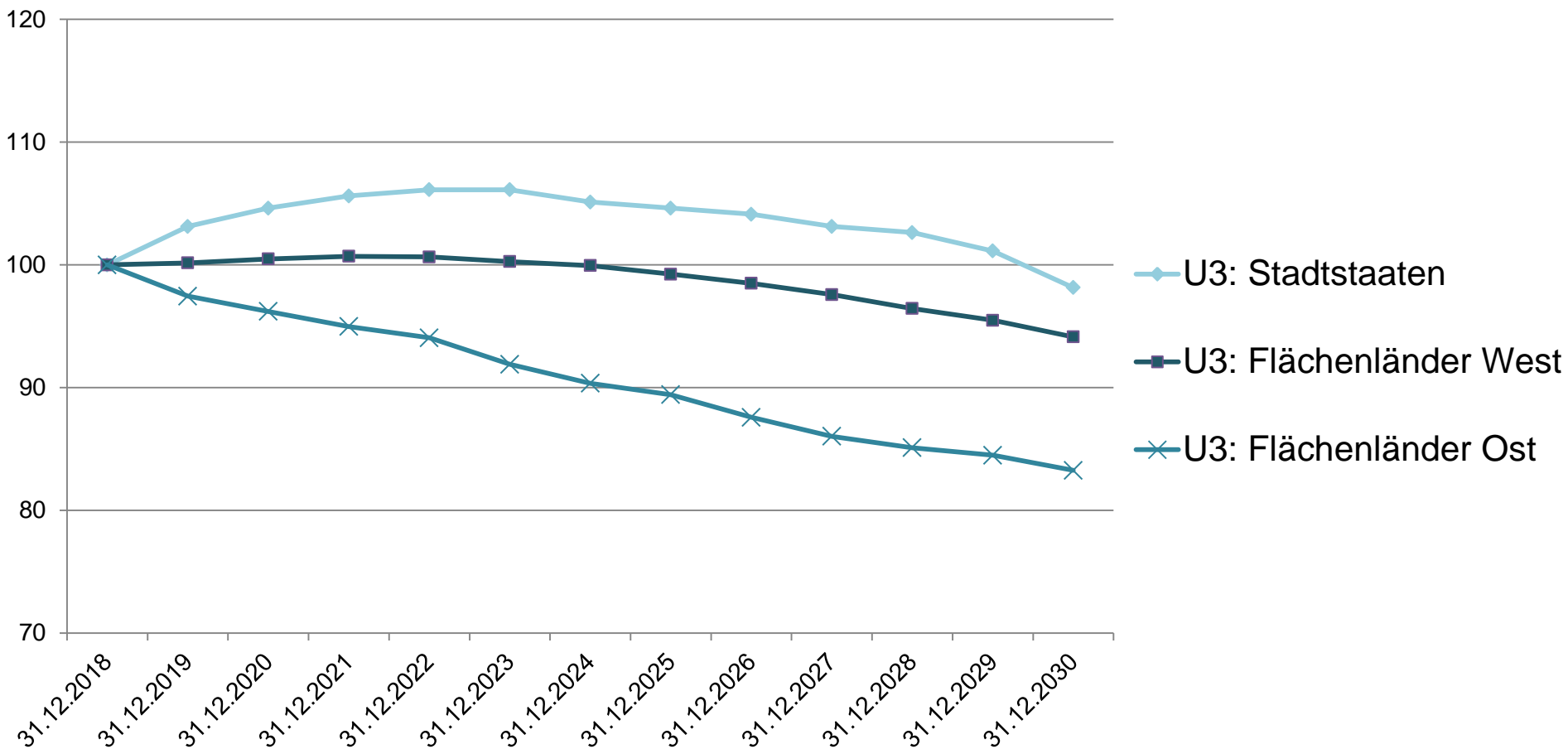
- **Personalabgänge...**
  - ...altersbedingt
  - ...vorübergehend (Familienphase, Krankheit, etc.)
  - ...dauerhafte vorzeitige Ausstiege (z.B. Wechsel des Arbeitsfeldes)
- **„Durchgangsstation“ Kita**
  - $\frac{1}{4}$  der Berufseinsteigenden verlässt innerhalb der ersten Jahre das Arbeitsfeld Kita.
  - Das betrifft insbesondere akademisch Qualifizierte (hier vor allem Kindheitspädagogen)
- **Beschäftigungsbedingungen ausschlaggebend**
  - Wer eine Stelle in einem anderen Arbeitsfeld sucht oder annimmt, tut dies meist aufgrund der Beschäftigungsbedingungen
- **„Generationenkonflikte“**
  - Vor allem für akademisch Qualifizierte spielen aber auch Konflikte im Team oft eine Rolle
- **Kaum Wechselwunsch beim „Stammpersonal“**
  - Nur 2% der Beschäftigten in der frühen Bildung suchen aktiv nach einer Stelle in einem anderen Arbeitsfeld

## **2. Fachkräftebedarfe**



## 2.b. Erste Hinweise auf Platzbedarfe

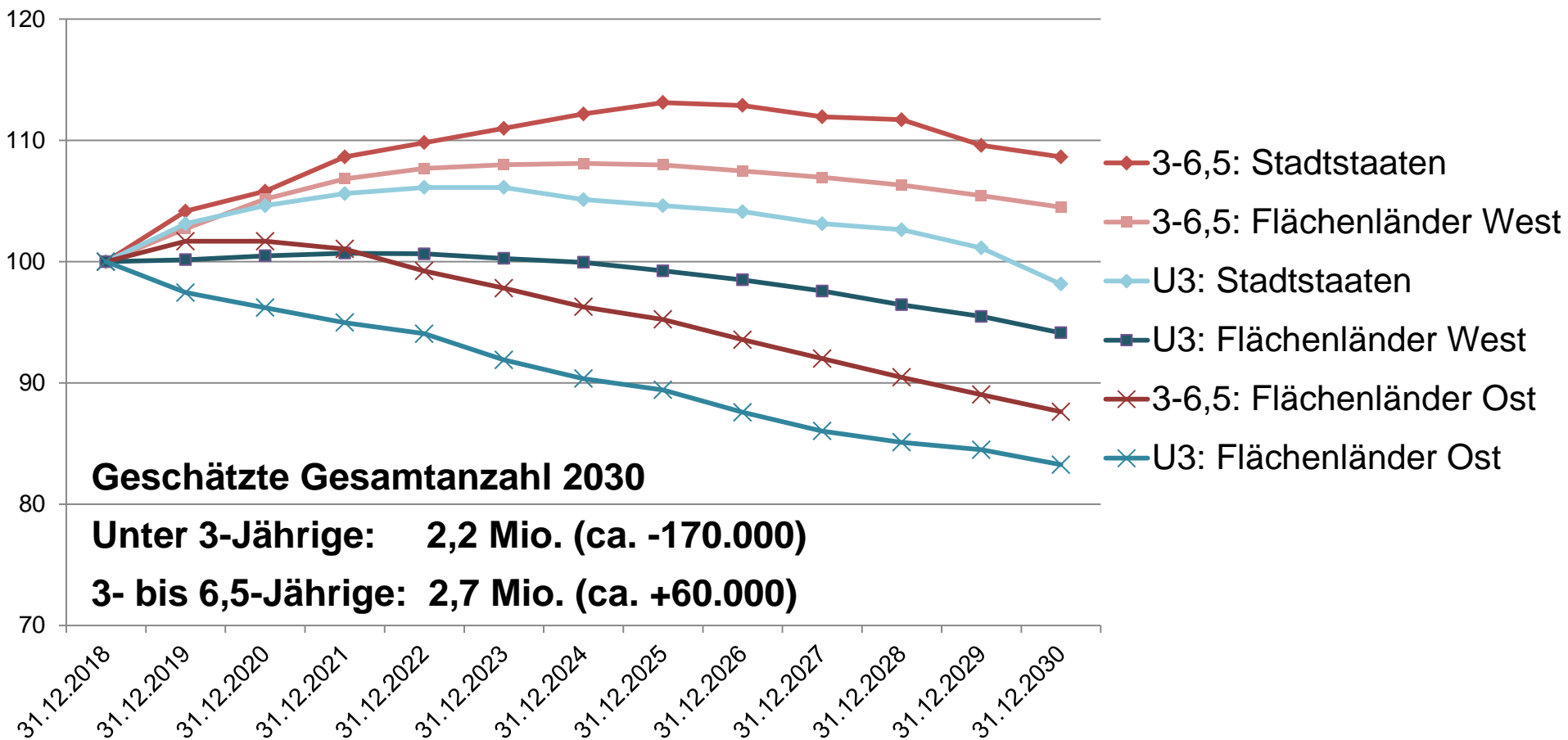
### Bevölkerungsvorausberechnung für unter 3-Jährige, nach Region (2018-2030; Index 31.12.2018 = 100)



Quelle: Statistisches Bundesamt: 14. koordinierte Bevölkerungsvorausberechnung, Wiesbaden 2019, Variante 2; eigene Berechnungen der Arbeitsstelle Kinder- und Jugendhilfestatistik

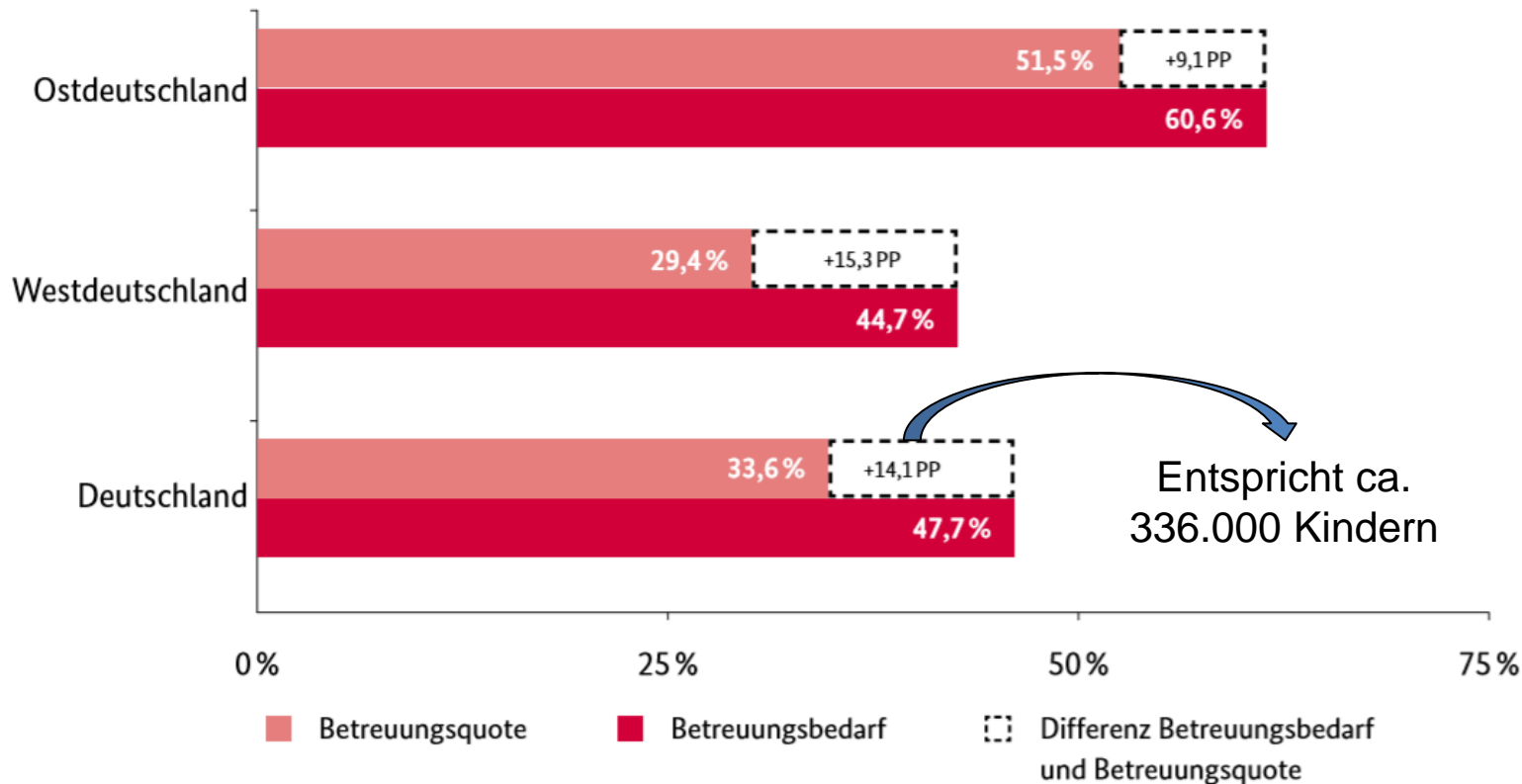
## 2.b. Erste Hinweise auf Platzbedarfe

Bevölkerungsvorausberechnung für unter 3-Jährige und 3- bis 6,5-Jährige, nach Region (2018-2030; Index 31.12.2018 = 100)



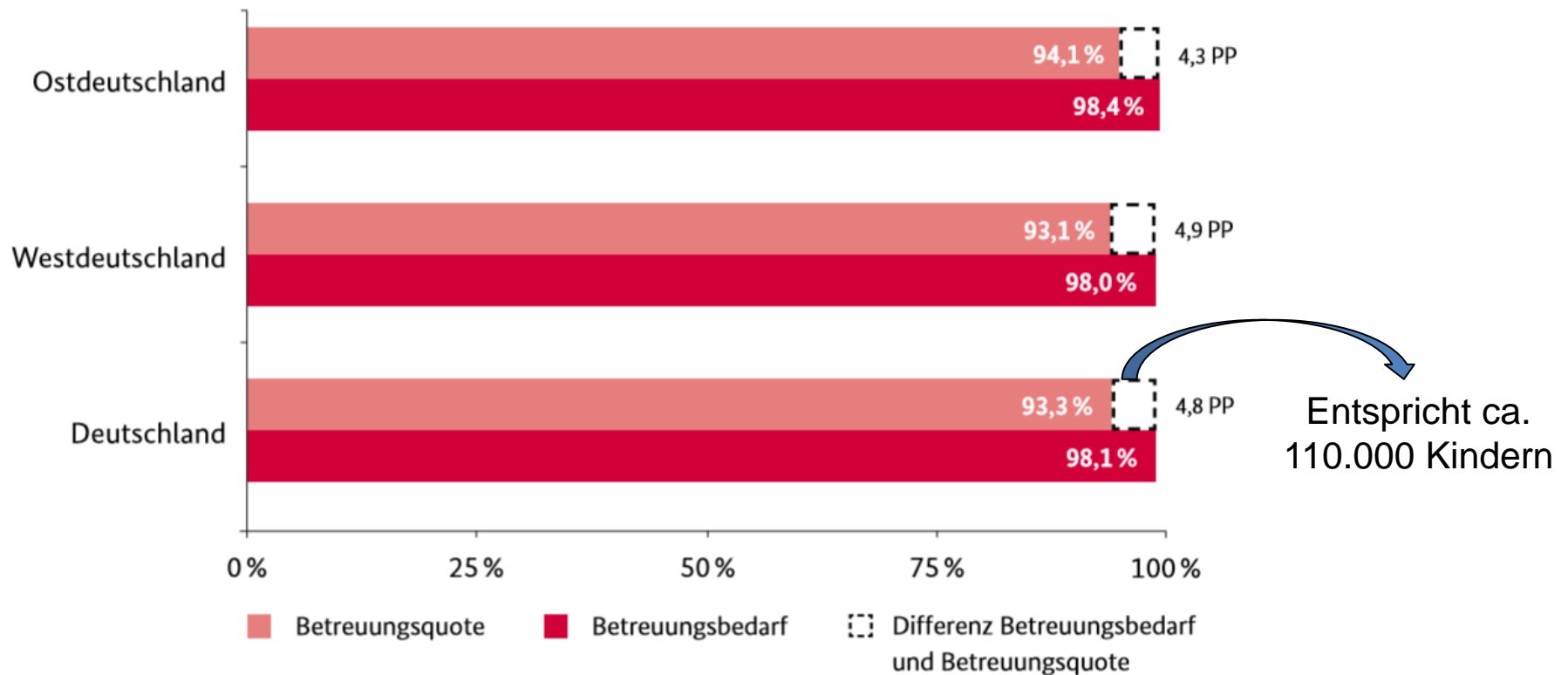
Quelle: Statistisches Bundesamt: 14. koordinierte Bevölkerungsvorausberechnung, Wiesbaden 2019, Variante 2; eigene Berechnungen der Arbeitsstelle Kinder- und Jugendhilfestatistik

### Betreuungswunsch der Eltern und Betreuungsquoten, 2018 Unter 3-Jährige



Quelle: Kindertagesbetreuung Kompakt 2019, S. 13. Berechnungen der Arbeitsstelle Kinder- und Jugendhilfestatistik.

### Betreuungswunsch der Eltern und Betreuungsquoten, 2018 3- bis 5-Jährige



Quelle: *Kindertagesbetreuung Kompakt 2019*, S. 25. Berechnungen der Arbeitsstelle Kinder- und Jugendhilfestatistik.

- **Enormer Personalausbau in der Kindertagesbetreuung wurde bereits bewältigt - ohne nennenswerte „Qualitätseinbußen“**
- **Es kann insg. zunächst (nicht aber zwangsläufig langfristig) weiterhin von einem steigenden Bedarf an Fachkräften ausgegangen werden**
  - *Erhebliche regionale Unterschiede (insb. bzgl. der künftigen Anzahl an Kindern)*
  - *ungedeckter Betreuungswunsch der Eltern (insb. für unter 3-Jährige / Westd.)*
  - *Bestrebungen der Qualitätsverbesserung in der Kindertagesbetreuung*
  - *Rechtsanspruch auf einen Betreuungsplatz für Grundschulkinder*
- **Beschäftigungs- und Rahmenbedingungen nicht nur wichtig für die Gewinnung, sondern auch für die Bindung von Fachkräften**
  - *Auch, aber nicht nur Verdienstmöglichkeiten ausschlaggebend*
  - *Gewinnung von Berufsfachschulabsolvent\*innen oder Quereinsteigenden...*  
*...z. B. durch Lockerung von Zugangsvoraussetzungen*
  - *Bindung von insb. Neueinsteigenden / akademisch Qualifizierten / älteren Beschäftigten / Quereinsteigenden / Männern...*  
*...z. B. geregelte Einarbeitung, flexible Arbeitszeitmodelle (z. B. Altersteilzeit), Teamentwicklung, Ausdifferenzierung von Aufgabenfeldern, Partizipation*



*„Das Ausbildungssystem hat seine Hausaufgaben [...] gemacht, nun müssen auch die grundlegenden Strukturen des Arbeitsfeldes ebenfalls einer Rundumerneuerung unterzogen werden.“*

Fuchs-Rechlin / Züchner 2018: S. 65

Autorengruppe Fachkräftebarometer, 2019: Fachkräftebarometer Frühe Bildung 2019. Weiterbildungs-initiative Frühpädagogische Fachkräfte. München

BMFSFJ (Hrsg.), 2019: Kindertagesbetreuung Kompakt. Ausbaubestand und Bedarfe.

Bundesagentur für Arbeit, 2019: Fachkräfte in der Kinderbetreuung und -erziehung. Blickpunkt Arbeitsmarkt Oktober 2019

Böwing-Schmalenbrock / Meiner-Teubner / Olszenka, 2020 (im Erscheinungsprozess): Bedarf an Plätzen und Fachkräften für die Kindertagesbetreuung in Deutschland – Methodik und erste Befunde einer Vorausberechnung (Arbeitstitel). Erscheint in: Die Deutsche Schule 1/2020

Böwing-Schmalenbrock / Tiedemann, 2019 (im Erscheinungsprozess): Die Träger der Kitas (Arbeitstitel). Erscheint in: KomDat Jugendhilfe, 2019, Heft 3

Fuchs-Rechlin / Züchner, 2018: Was kommt nach dem Berufsstart? Mittelfristige berufliche Platzierung von Erzieherinnen und Erziehern sowie Kindheitspädagoginnen und Kindheitspädagogen. Weiterbildungsinitiative Frühpädagogische Fachkräfte, WiFF Studien, Band 27. München

Grgic / Riedel / Weilmayer / Weimann-Sandig / Wirner, 2018: Quereinsteigende auf dem Weg zur Fachkraft. Ergebnisse einer qualitativen Studie in den Berufsfeldern Kindertagesbetreuung und Altenpflege. Band 392 der Reihe Study der Hans-Böckler-Stiftung

Grgic / Matthes / Stüber, 2014: Kindertagesbetreuung in Deutschland. Die Fachkräftereserve ist nahezu ausgeschöpft. IAB Kurzbericht 26/2014

Rauschenbach / Schilling / Meiner-Teubner, 2017: Plätze. Personal. Finanzen – der Kita-Ausbau geht weiter. Zukunftsszenarien zur Kindertages- und Grundschulbetreuung in Deutschland. Version 2-2017. Eigenverlag Forschungsverbund DJI/TU Dortmund

**Vielen Dank für  
Ihre Aufmerksamkeit!**

**Kontakt:**

**Dr. Melanie Böwing-Schmalenbrock**

✉ [melanie.boewing-schmalenbrock@tu-dortmund.de](mailto:melanie.boewing-schmalenbrock@tu-dortmund.de)

**Forschungsverbund Deutsches Jugendinstitut / Technische Universität Dortmund**

[www.forschungsverbund.tu-dortmund.de](http://www.forschungsverbund.tu-dortmund.de)

[www.akjstat.tu-dortmund.de](http://www.akjstat.tu-dortmund.de)

## Zusatzfolien

## **Einschlägiger Hochschulabschluss:**

Diplom-Sozialpädagoge/-in, Diplom-Sozialarbeiter/in (FH oder vergleichbarer Abschluss), Diplom-Pädagoge/-in, Diplom-Sozialpädagoge/-in, Diplom-Erziehungswissenschaftler/in (Universität oder vergleichbarer Abschluss), Diplom-Heilpädagoge/-in (FH oder vergleichbarer Abschluss), Bachelor- und Masterabschlüsse in „Bildung/Erziehung in der Kindheit“.

## **Einschlägiger Fachschulabschluss:**

Erzieher/in, Heilpädagoge/-in, Heilerzieher/in, Heilerziehungspfleger/in.

## **Einschlägiger Berufsfachschulabschluss:**

Kinderpfleger/in, Familienpfleger/in, Assistent/in im Sozialwesen, soziale und medizinische Helferberufe.

## **Sonstige Ausbildungen:**

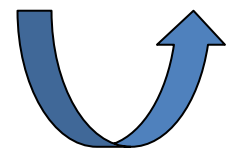
sonstige soziale/sozialpädagogische Kurzausbildung, Kinder- und Jugendlichenpsychotherapeut/in, Psychologische/r Psychotherapeut/in, Psychologe/-in mit Hochschulabschluss, Beschäftigungs- und Arbeitstherapeut/in (Ergotherapeut/in), Bewegungspädagoge/-in, Bewegungstherapeut/in (Motopäde/-in), Arzt/Ärztin, (Fach-)Kinderkrankenschwester/-pfleger, Krankenschwester/-pfleger, Altenpfleger/in, Krankengymnast/in, Masseur/in u. med. Bademeister/in, Logopäde/-in, Sonderschullehrer/-in und sonstige Berufsausbildungsabschlüsse.

## **In Ausbildung:**

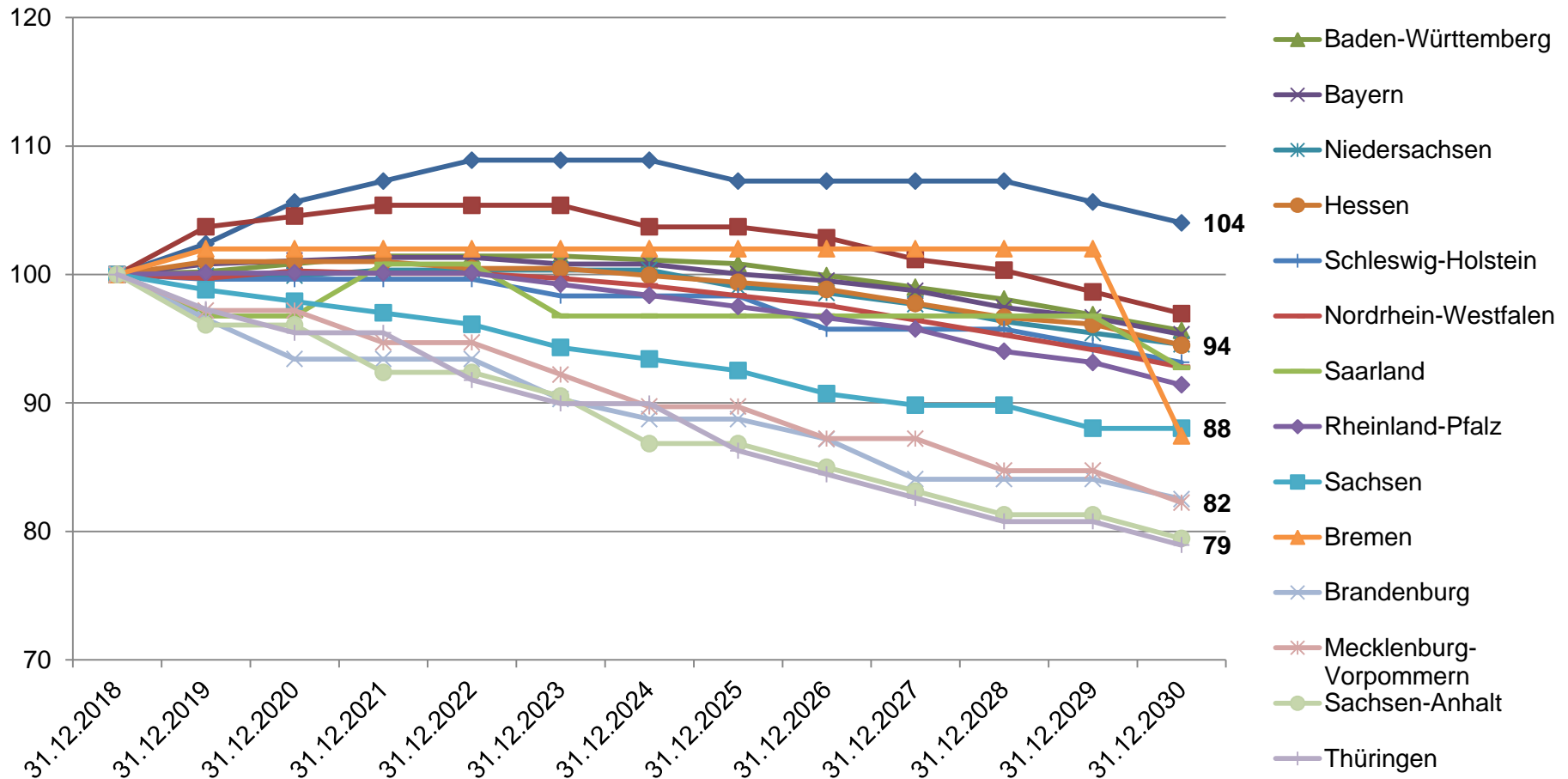
Praktikant/in im Anerkennungsjahr, anderweitig noch in Ausbildung.

## **Ohne Abschluss:**

ohne abgeschlossene Berufsausbildung.

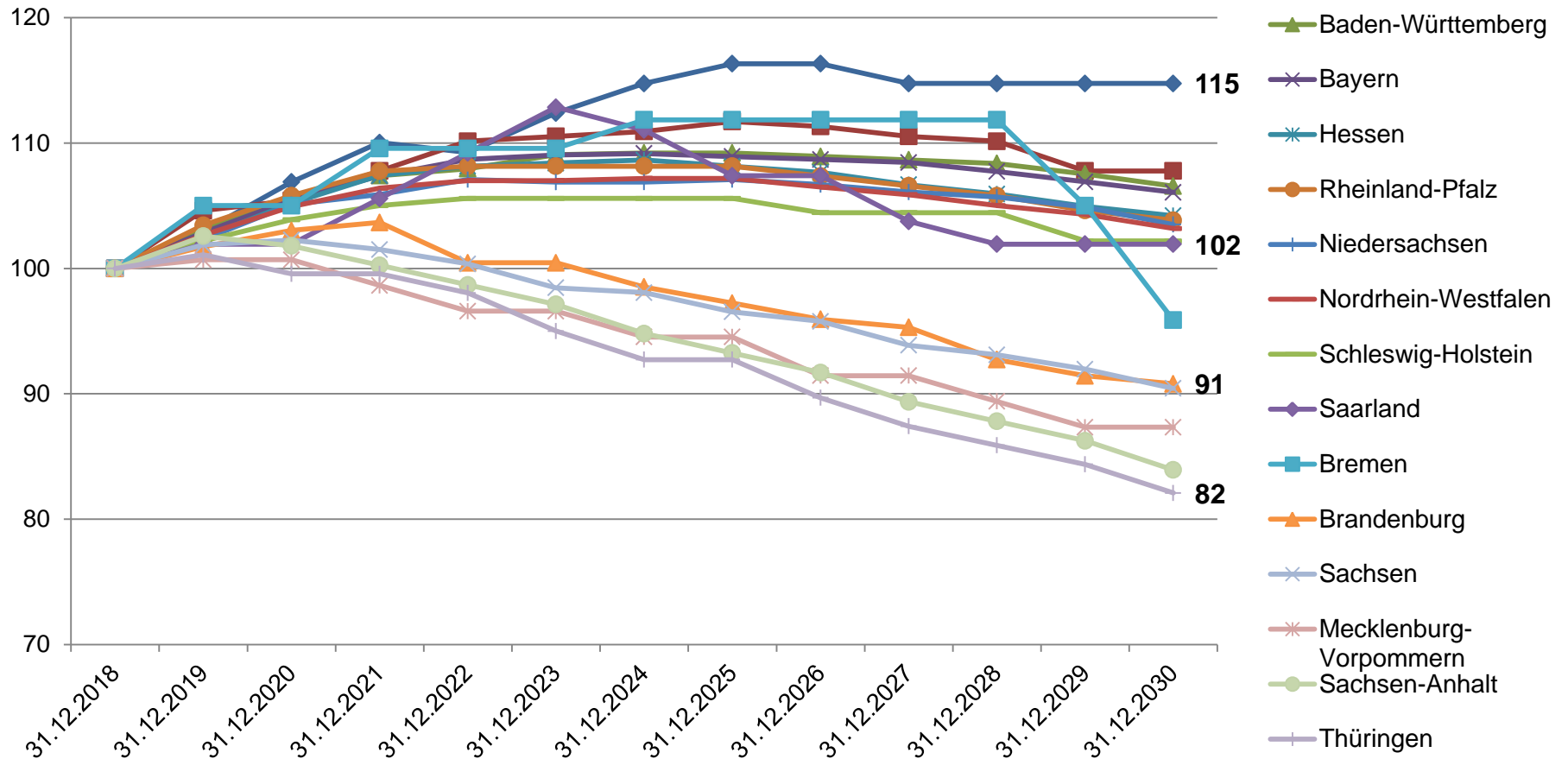


## Unter 3-Jährige (2018-2030; Index 31.12.2018 = 100)



Quelle: Statistisches Bundesamt: 14. koordinierte Bevölkerungsvorausberechnung, Wiesbaden 2019, Variante 2; eigene Berechnungen der Arbeitsstelle Kinder- und Jugendhilfestatistik

### 3- bis unter 6,5-Jährige (2018-2030; Index 31.12.2018 = 100)



Quelle: Statistisches Bundesamt: 14. koordinierte Bevölkerungsvorausberechnung, Wiesbaden 2019, Variante 2; eigene Berechnungen der Arbeitsstelle Kinder- und Jugendhilfestatistik